



4

## Os Bolos

*Sobrevivindo nun mundo hostil*

- ▲ **Xeoloxía**
- ≡ **Medio Mariño**
- 🐦 **Ornitoloxía**
- 🐾 **Zooloxía**

**Localización:** Illa de Sálvora

**Coordenadas:** 42.46858, -9.01359

*A diferenza do resto de illas, Sálvora presenta unha contorna redondeada e plana. Os altos cantís das outras illas son substituídos aquí por outro tipo de formacións xeolóxicas, froito das duras condicións medioambientais ás que se ven sometidas as rochas.*

### Descrición

Na illa de Sálvora, as rochas graníticas que miran cara ao océano deron lugar a curiosas formacións redondeadas, que parecen estar a punto de caer. Algunhas delas invitan a deixar voar a imaxinación,

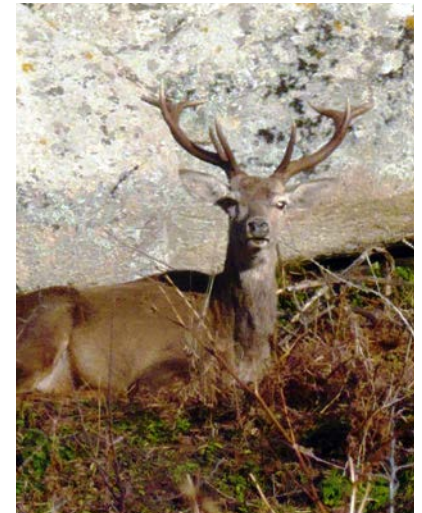


permitíndonos atopar rochas con formas de animais, que semellan esculpidas por un canteiro.

### Para a observación

Estes enormes bloques de granito, chamados bolos, orixínanse cando as grandes rochas son erosionadas pola auga salgada e o vento a través de fendas horizontais. Este proceso suaviza os ángulos dos grandes bloques, dándolles unha forma redondeada.

Ademais dos bolos que aparecen na marxe sur, en Sálvora podemos atopar estes rasgos xeolóxicos formando o que se coñece como rampas de bolos, que son zonas costeiras horizontais constituídas por fragmentos de rocha redondeada polo efecto das ondas. Antigamente estaban cubertas polo mar. Agora semellan ser praias con grans de area do tamaño de balóns de fútbol.



Ao igual que a paisaxe xeolóxica, a cuberta vexetal da illa está condicionada polos ventos e a alta salinidade, ademais de pola aridez estival e o escaso desenvolvemento do solo. Estas características ambientais favoreceron o desenvolvemento dunha capa vexetal formada maioritariamente

### 👁 Non debes perder

#### Animais salvaxes

Ao visitante sorprenderalle observar, nas partes altas da illa, cabalos e cervos, que foron introducidos hai moitos anos con fins gandeiros e de caza. Na actualidade, sábese que a presenza destes animais ten un efecto perxudicial sobre a flora, polo que se está a estudar o seu traslado ao continente.

te por matogueira e vexetación baixa de toxos (*Ulex europaeus* subsp. *latebracteatus*), fentos e outras plantas herbáceas.

As masas arboradas limitáanse a pequenas zonas da illa, como algúns salgueiros (*Salix atrocinerea*) e sabugueiros (*Sambucus nigra*) nas zonas dos regatos, e loureiros (*Laurus nobilis*) nas inmediacións da aldea.

